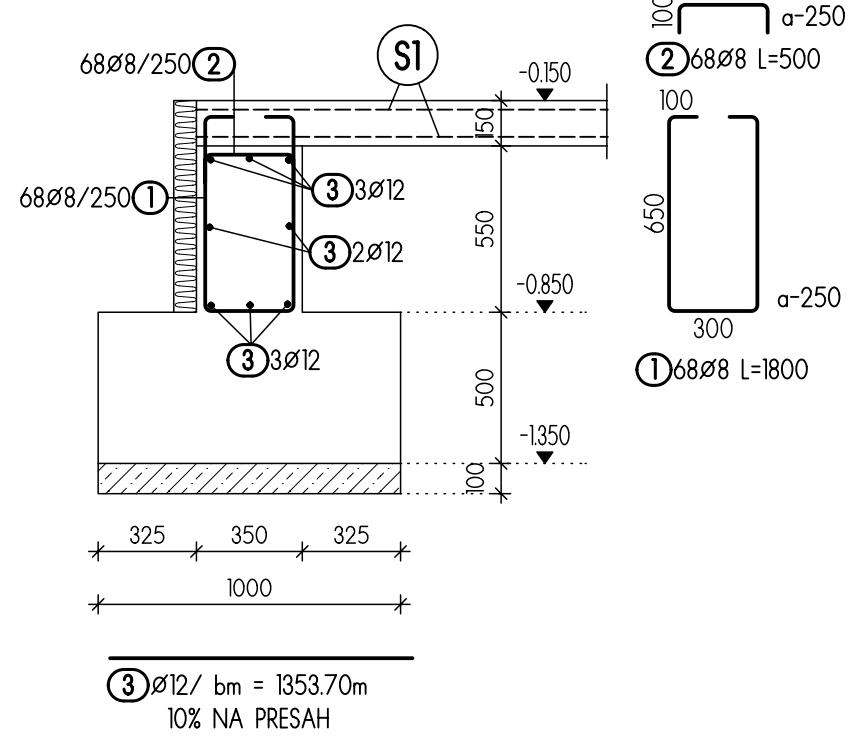


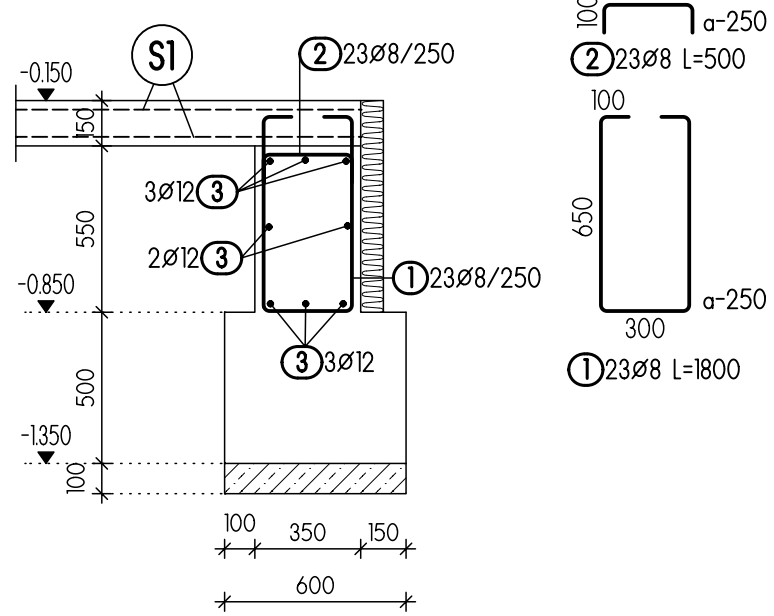
ZÁKLADOVÝ ROŠT ZR1

/bm 16,82/



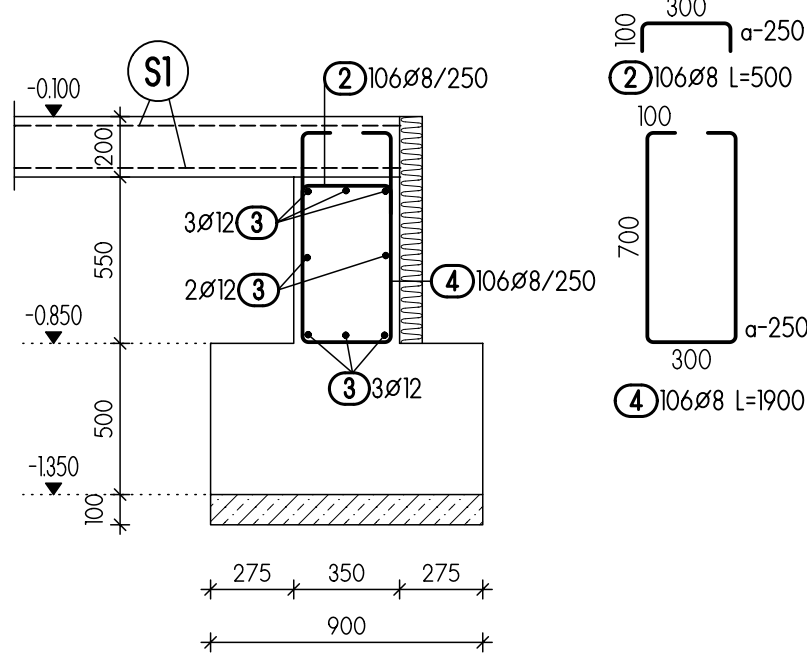
ZÁKLADOVÝ ROŠT ZR2

/bm 5,65/



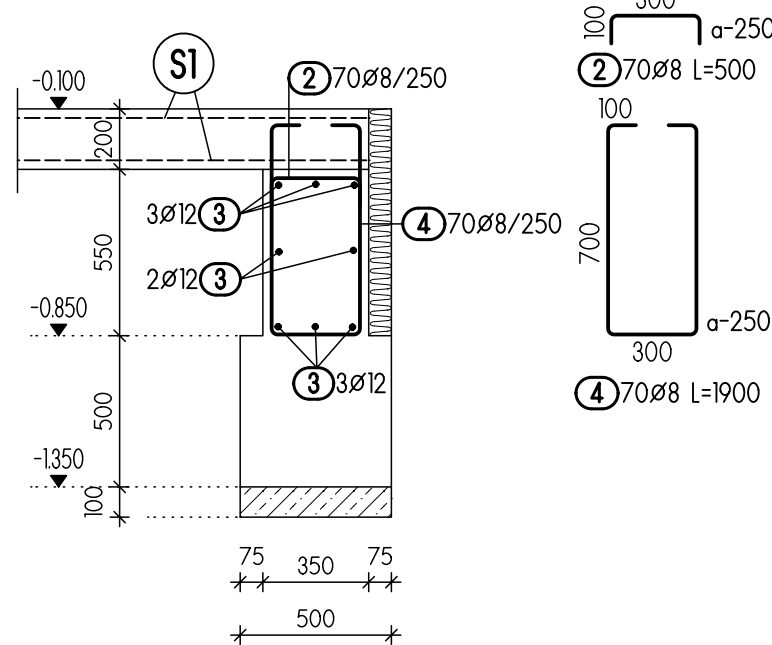
ZÁKLADOVÝ ROŠT ZR3

/bm 26,25/



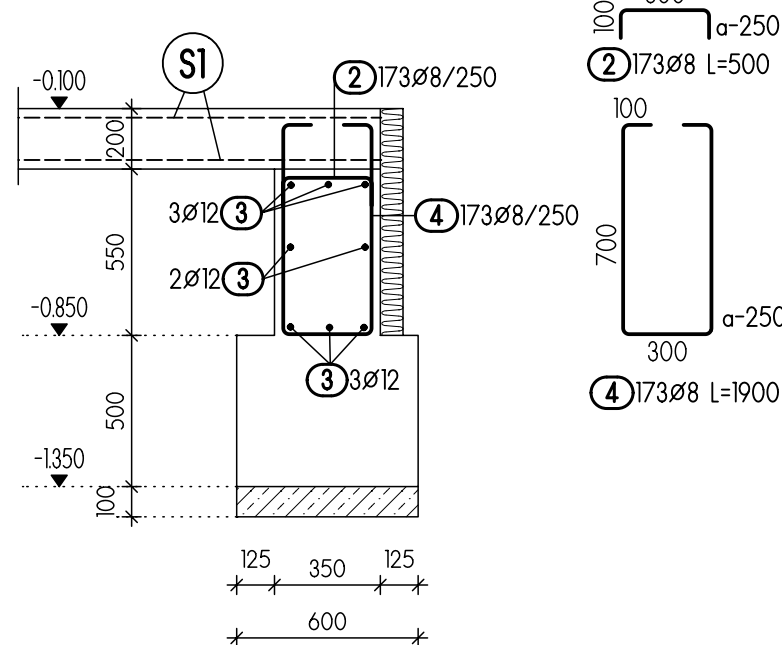
ZÁKLADOVÝ ROŠT ZR4

/bm 17,25/



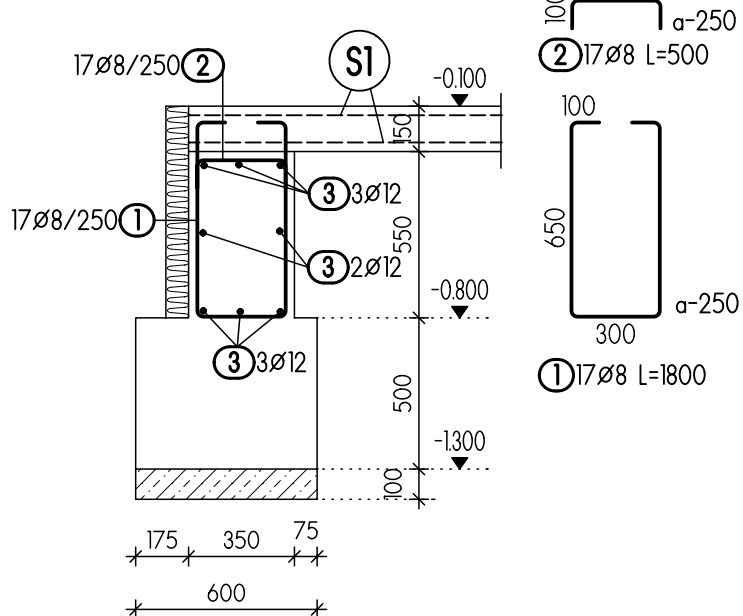
ZÁKLADOVÝ ROŠT ZR5

/bm 43,00/



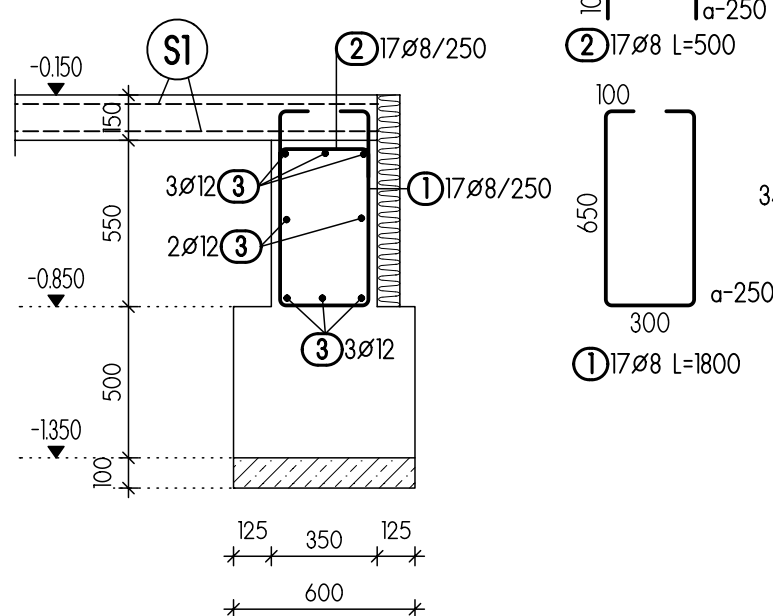
ZÁKLADOVÝ ROŠT ZR6

/bm 4,20/



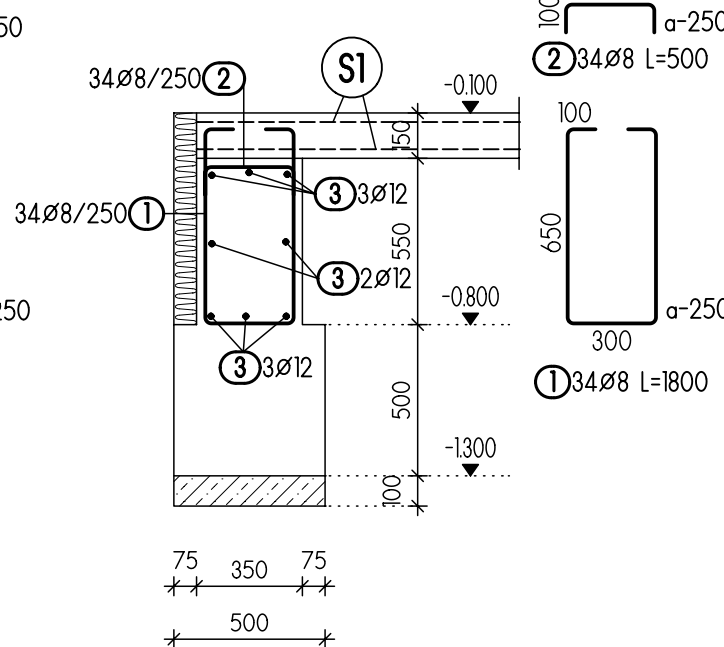
ZÁKLADOVÝ ROŠT ZR7

/bm 4,20/



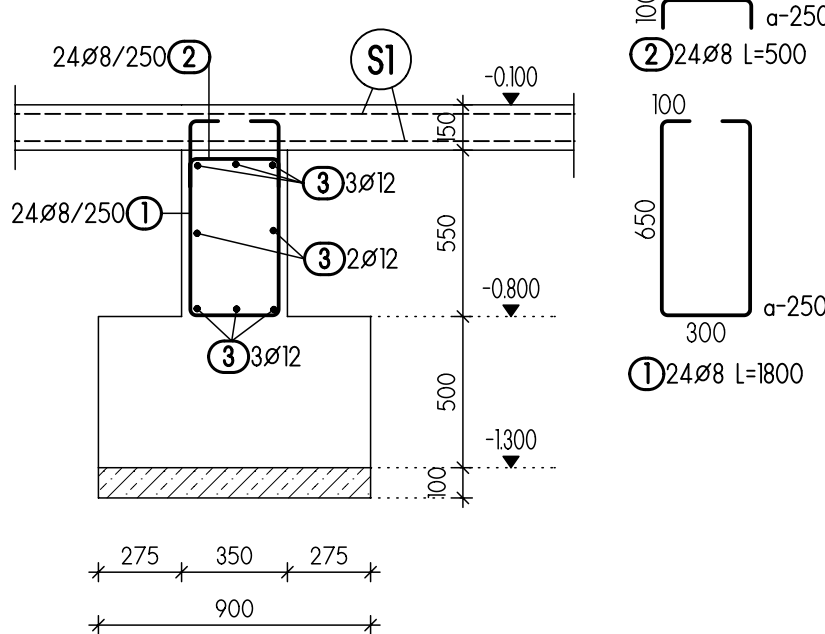
ZÁKLADOVÝ ROŠT ZR8

/bm 6,65/



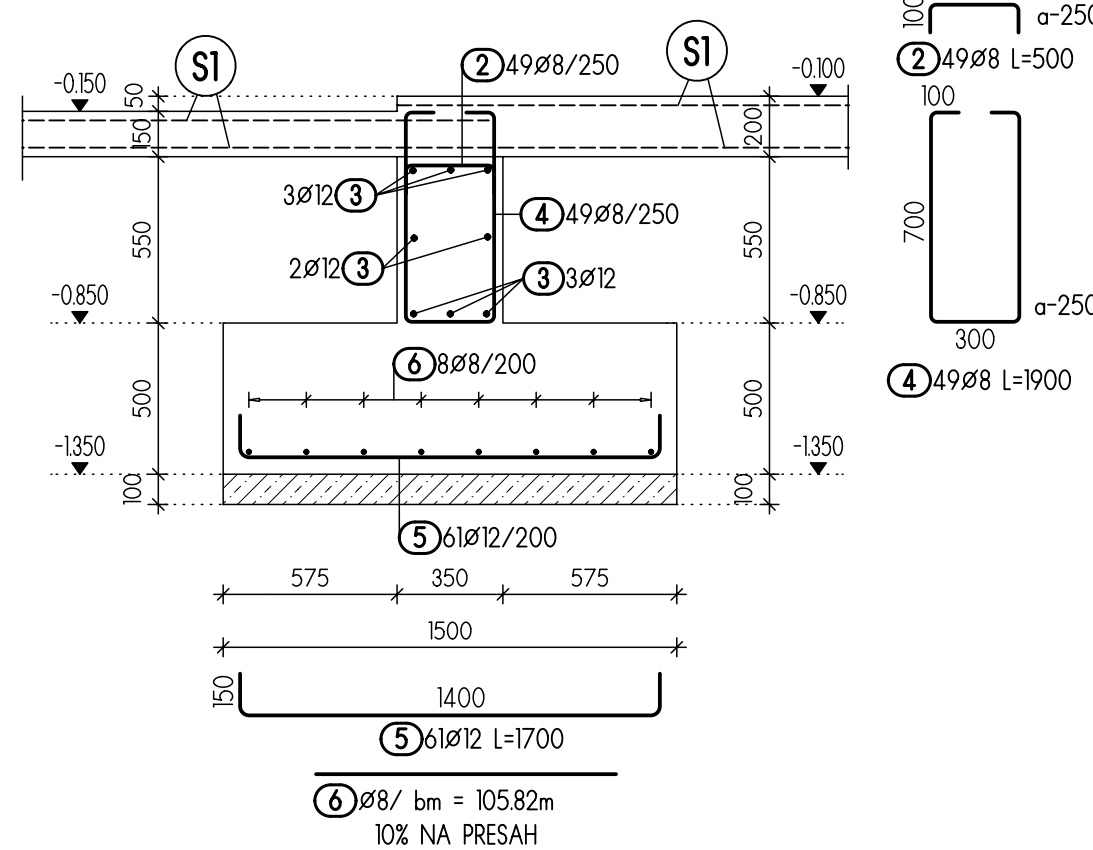
ZÁKLADOVÝ ROŠT ZR9

/bm 5,76/



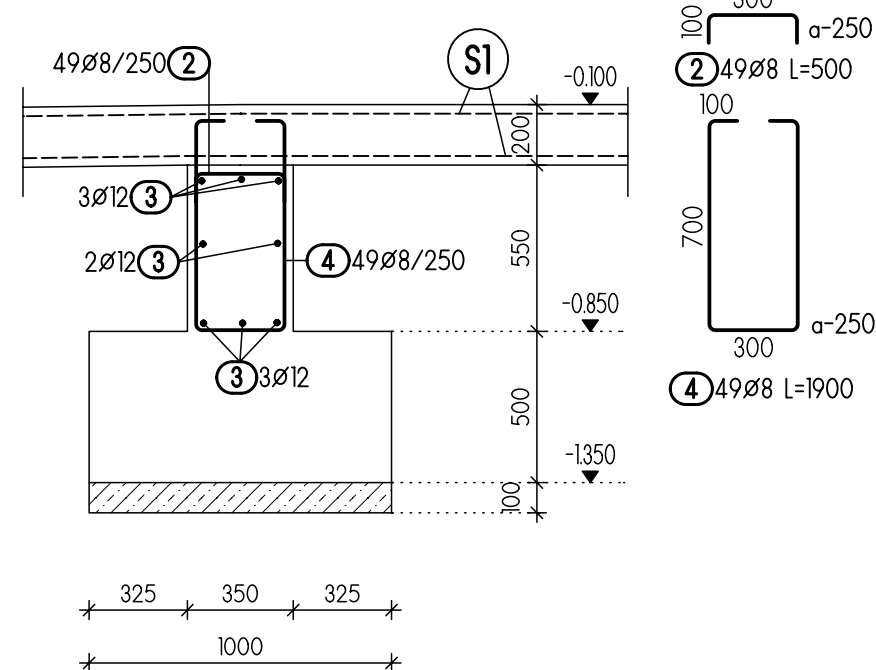
ZÁKLADOVÝ ROŠT ZR10

/bm 12,025/



ZÁKLADOVÝ ROŠT ZR11

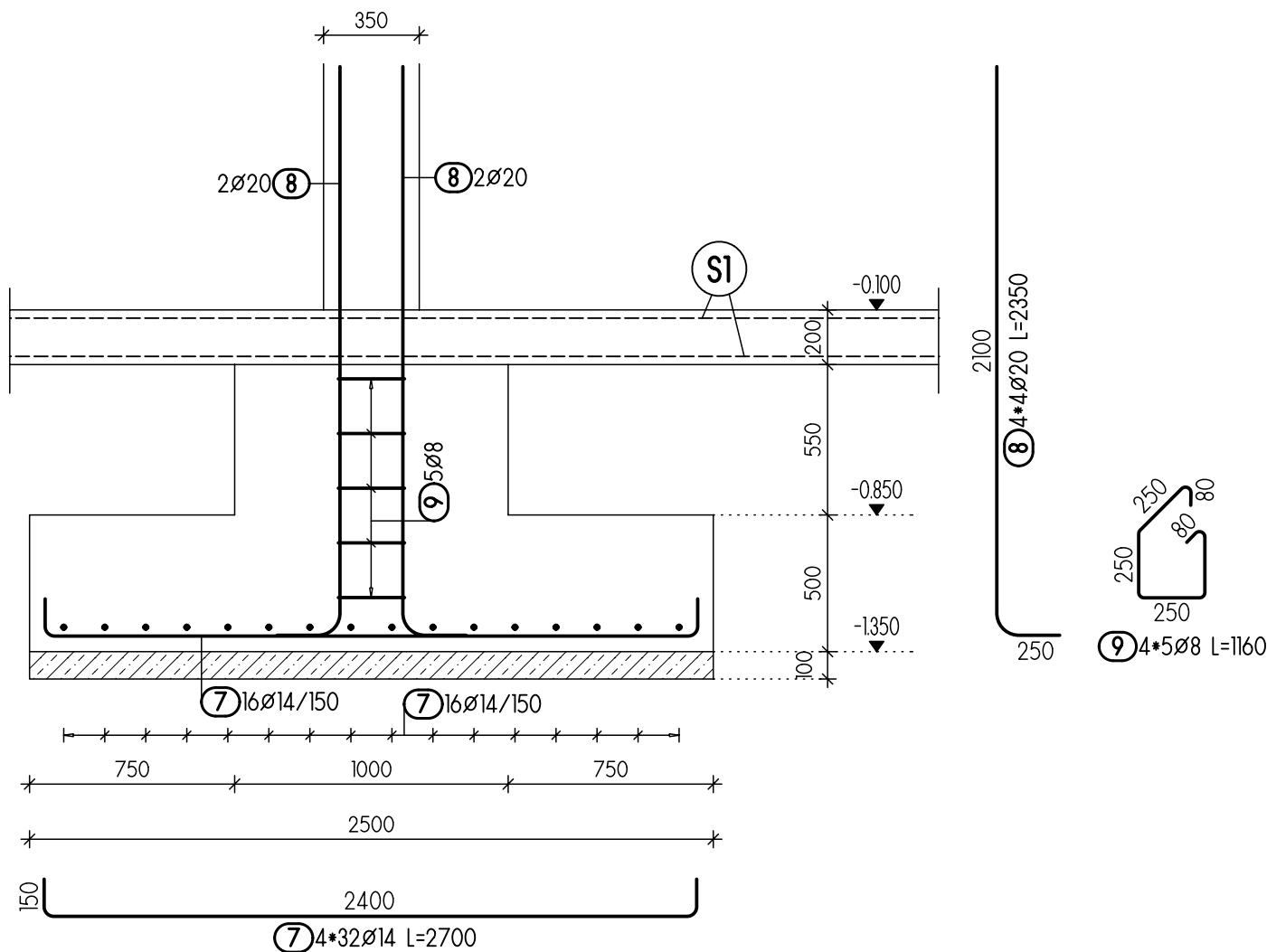
/bm 12,025/



ZÁKLADOVÁ PÄTKA ZP1

KS4

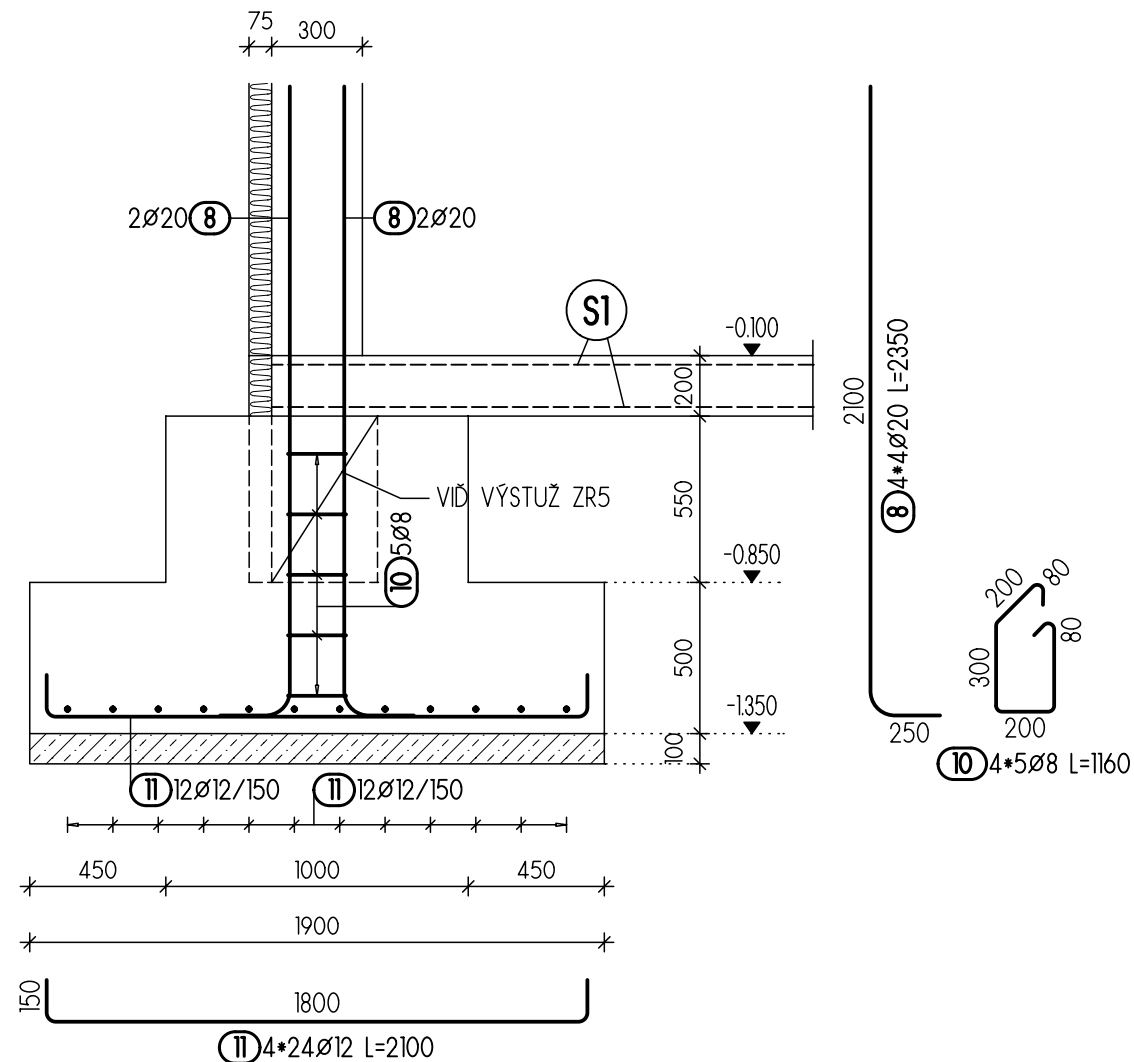
/ROZMER 2500/2500mm/



ZÁKLADOVÁ PÄTKA ZP2

KS4

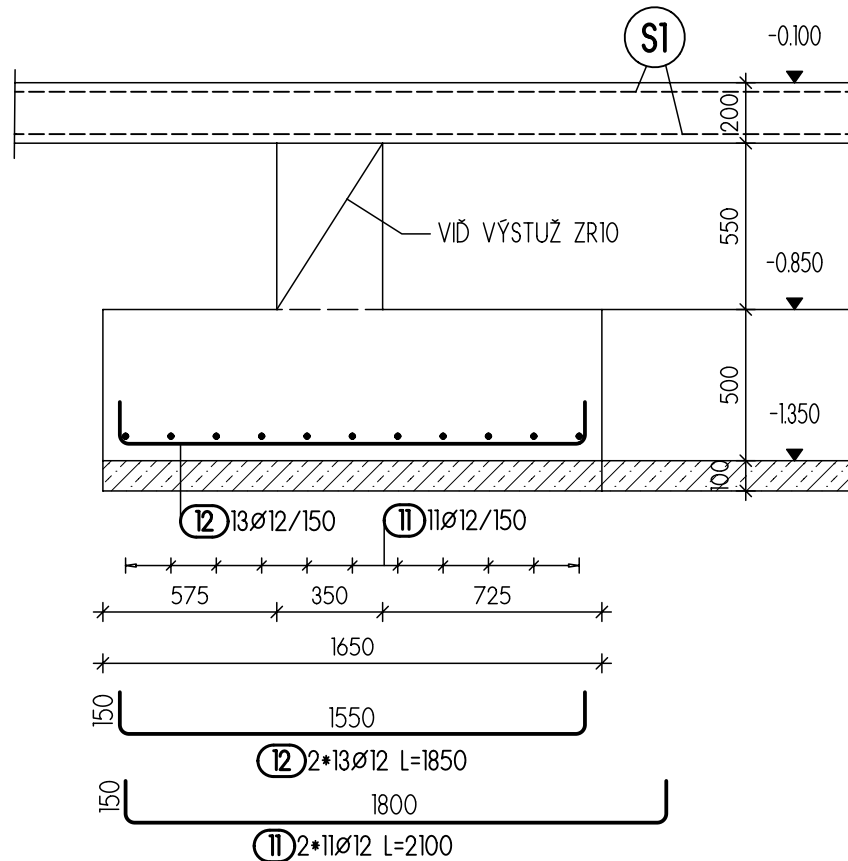
/ROZMER 1900/1900mm/



ZÁKLADOVÁ PÄTKA ZP3

KS2

/ROZMER 1900/1650mm/



VÝPIS VÝSTUŽE B 500A

POL	SPECIFIKACE			DÉLKA CELKEM			
	KS	Ø	DÉLKA	8	12	14	20
OCEĽ 10 505							
1	183	8	1.80	329.40			
2	630	8	0.50	315.00			
3	1	12	bm		1353.70		
4	447	8	1.90	849.30			
5	61	12	1.70		103.70		
6	1	8	bm	105.82			
7	144	14	2.70			388.80	
8	32	20	2.35				75.20
9	20	8	1.16	23.20			
10	20	8	1.16	23.20			
11	130	12	2.10		273.00		
12	26	12	1.85		48.10		
DÉLKA OCEĽE 10 505				(m)	1645.92	1778.50	388.80
DÉLKA CELKEM				(m)	1645.92	1778.50	388.80
JEDNOTKOVÁ HMOTNOST				(kg/m)	0.395	0.888	1.208
HMOTNOST				(kg)	650.14	1579.31	469.67
CELKOVÁ HMOTNOST				(kg)			2884.56

OCEĽ : B 500A
BETÓN: C25/30
KRYTIE VÝSTUŽE 50mm

HLAVNÝ PROJEKTANT ING. JÚLIUS ŽIŠKA	ZODPOVEDNÝ PROJEKTANT ING. SCHNEIDER	VYPRACOVÁVAL ŠKAMLOVÁ
STAVEBNÍK: KRAJSKÉ RIADITELSTVO HASIČSKÉHO A ZÁCHRANNÉHO ZBORU KOMENSKÉHO 27, 974 01 BANSKÁ BYSTRICA		
NÁZOV A MIEŠTO STAVBY: HASIČSKÁ STANICA POLTÁR		ZÁKAZ.ČÍSLO S1412
STAVEBNÝ OBJEKT: SO 01 - OBJEKT HASIČSKEJ STANICE		PROJEKT STAVBY DÁTUM 12.2012
NÁZOV VÝKRESU: VÝKRES VÝSTUŽE ZÁKLADOV		FORMÁT 6A4
		PROFESIA STATIKA
		MIERKA ČÍSLO VÝKRESU 1:25 02